

改修工法(折板)

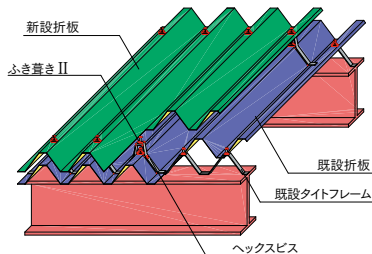
■存折板/ルーフ88

■新設折板/SKルーフ88

■存折板/ルーフ150

■新設折板/SKルーフ150

構成図



適合部材(タイトフレーム)

ふき葺きII型(88タイプ)



適合部材(タイトフレーム)

ふき葺きII型(150タイプ)

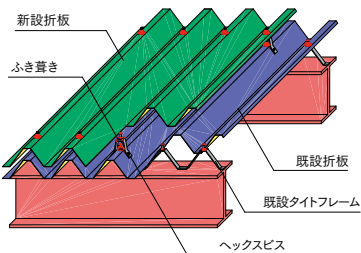


■存折板/重折板(ルーフ88、ルーフ150、ルーフ170)

■新設折板/重折板(SKルーフ88、SKルーフ150)

※新設折板は既設と同タイプ

構成図



適合部材(タイトフレーム)

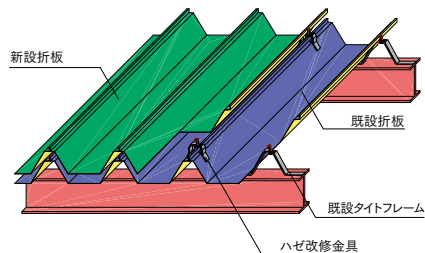
ふき葺き



■存折板/ハゼ500

■新設折板/SK角ハゼV-II

構成図



適合部材(タイトフレーム)

ハゼ式葺替え金具

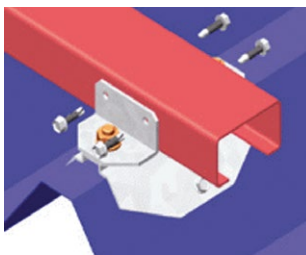


■存折板/重折板(ルーフ88、ルーフ150、ルーフ170)

■新設折板/※C型鋼を新たに下地にするため、新設折板は種類を問いません。

構成図

※新設折板の強度と母屋ピッチを検討する必要があります。



適合部材(タイトフレーム)

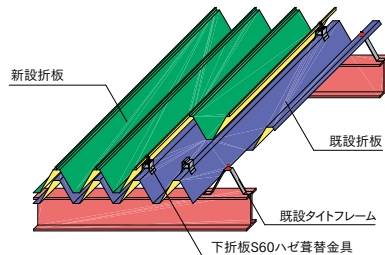
ふき葺きC型鋼用



■存折板/ルーフ170

■新設折板/SK角ハゼV-III

構成図



適合部材(タイトフレーム)

下折板S60用ハゼ葺替え金具

